

# AREA EX RICHARD GINORI MILANO LOFT DI DESIGN / SHOWROOM / UFFICI



## key info

Via Morimondo 26  
Locazione annua € 36.000,00  
Mq 200 con giardino e posto auto  
Categoria Catastale C3  
Classe Energetica B

## CONTATTI

Orlandinotti Real Estate srl  
Via Morimondo 26  
20143 Milano  
T 02 89079829  
M 327 6170389  
E [info@orlandinotti-re.com](mailto:info@orlandinotti-re.com)  
W [orlandinotti-re.com](http://orlandinotti-re.com)



## AREA EX RICHARD GINORI

MILANO

LOFT DI DESIGN / SHOWROOM / UFFICI

Loft di design, ideale per studio/foresteria, showroom, atelier, inserito in contesto di archeologia industriale, di mq 200 ca., articolato su tre livelli con piccolo giardino in facciata.

Lo spazio è così organizzato:

- PT di 110 mq ca.: grande open space affacciato su giardino di proprietà, con deposito e servizi disimpegnati;
- PS di 30 mq ca.: due locali e ripostigli;
- P -1 di 50 mq ca.: open space con locale tecnico e servizi.
- Giardino.

Posto auto scoperto in prossimità dell'immobile.

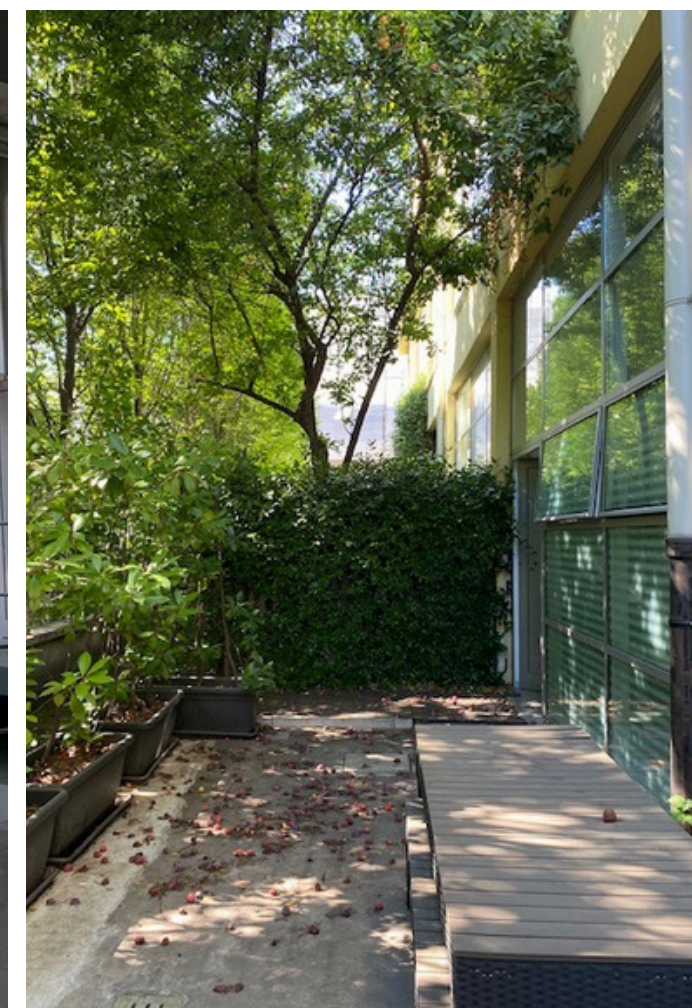
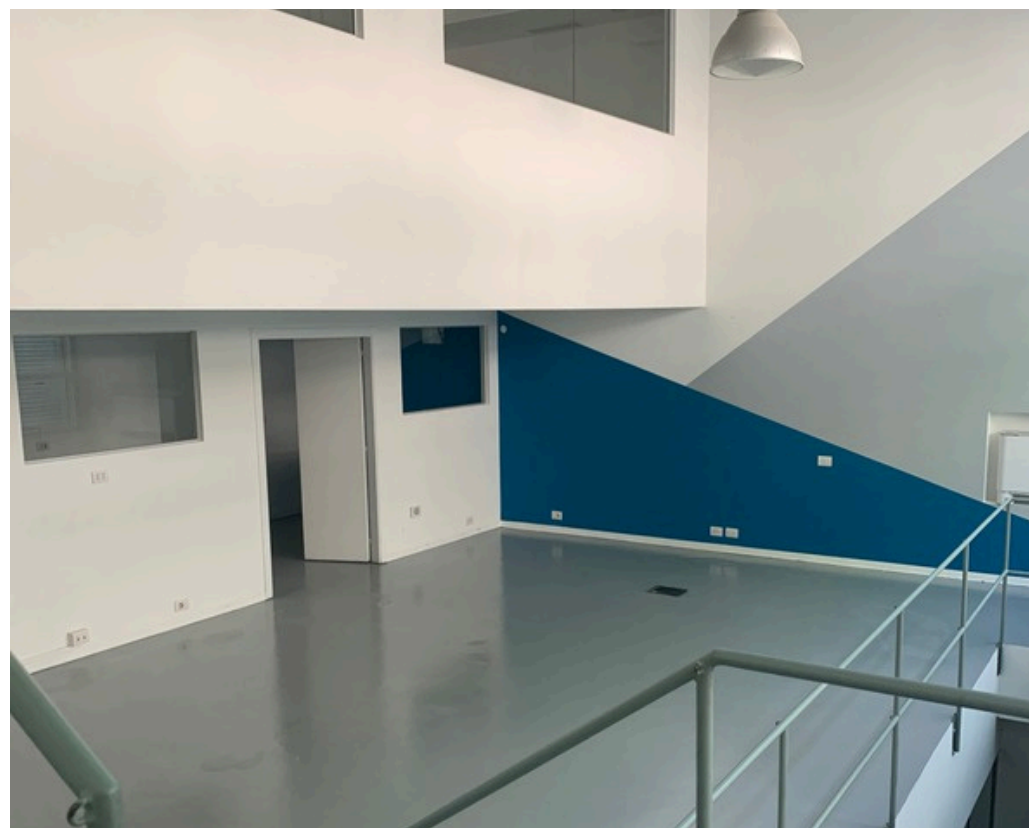
Categoria catastale: C3 (laboratorio con permanenza di persone).

Classe energetica B.

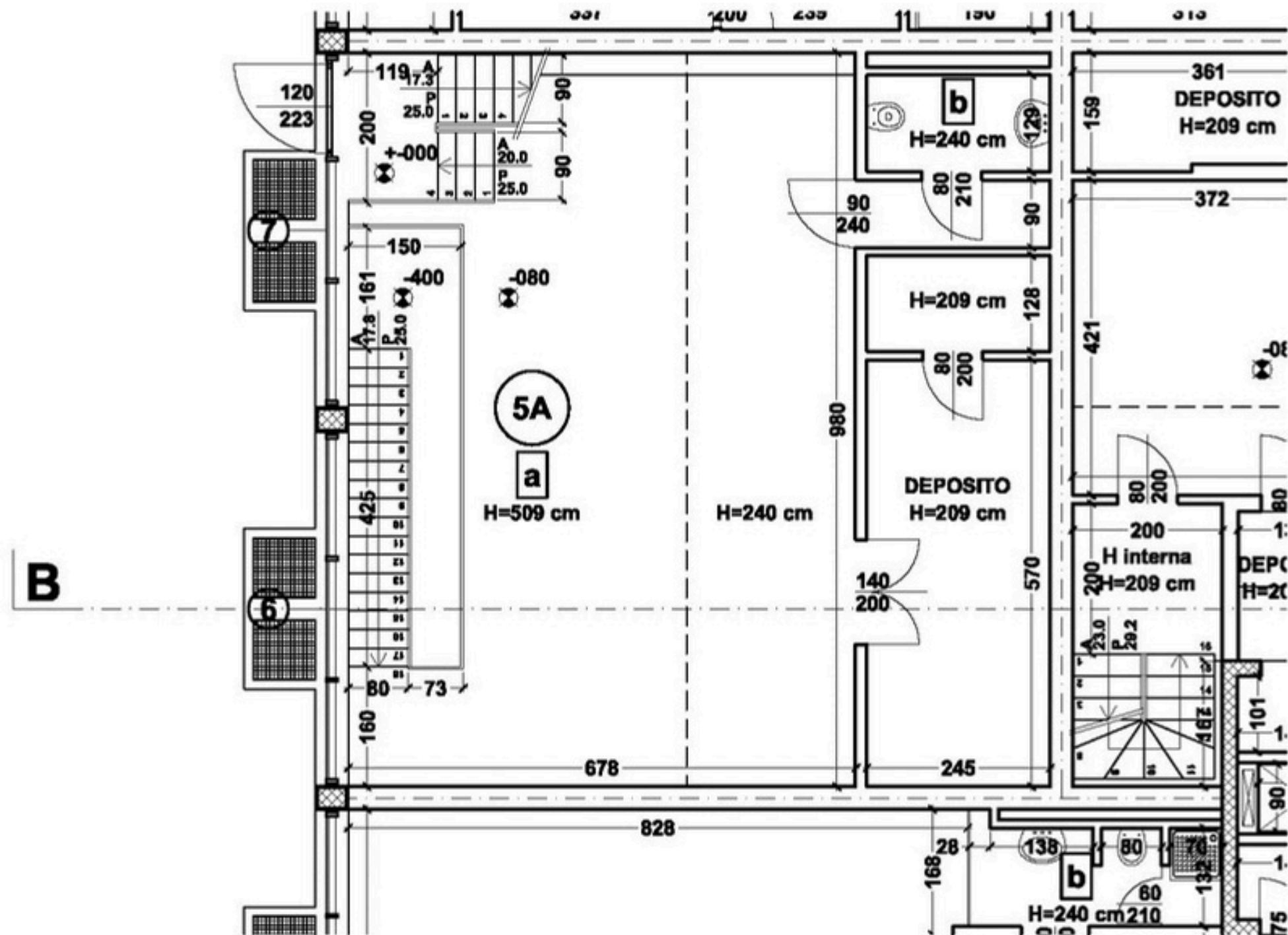
Spese condominiali: 2.100€ / anno ca.

Riscaldamento e raffrescamento autonomi.

Condominio con parco condominiale, servizio di portineria e di sorveglianza 24/7 e ristorante/bar.

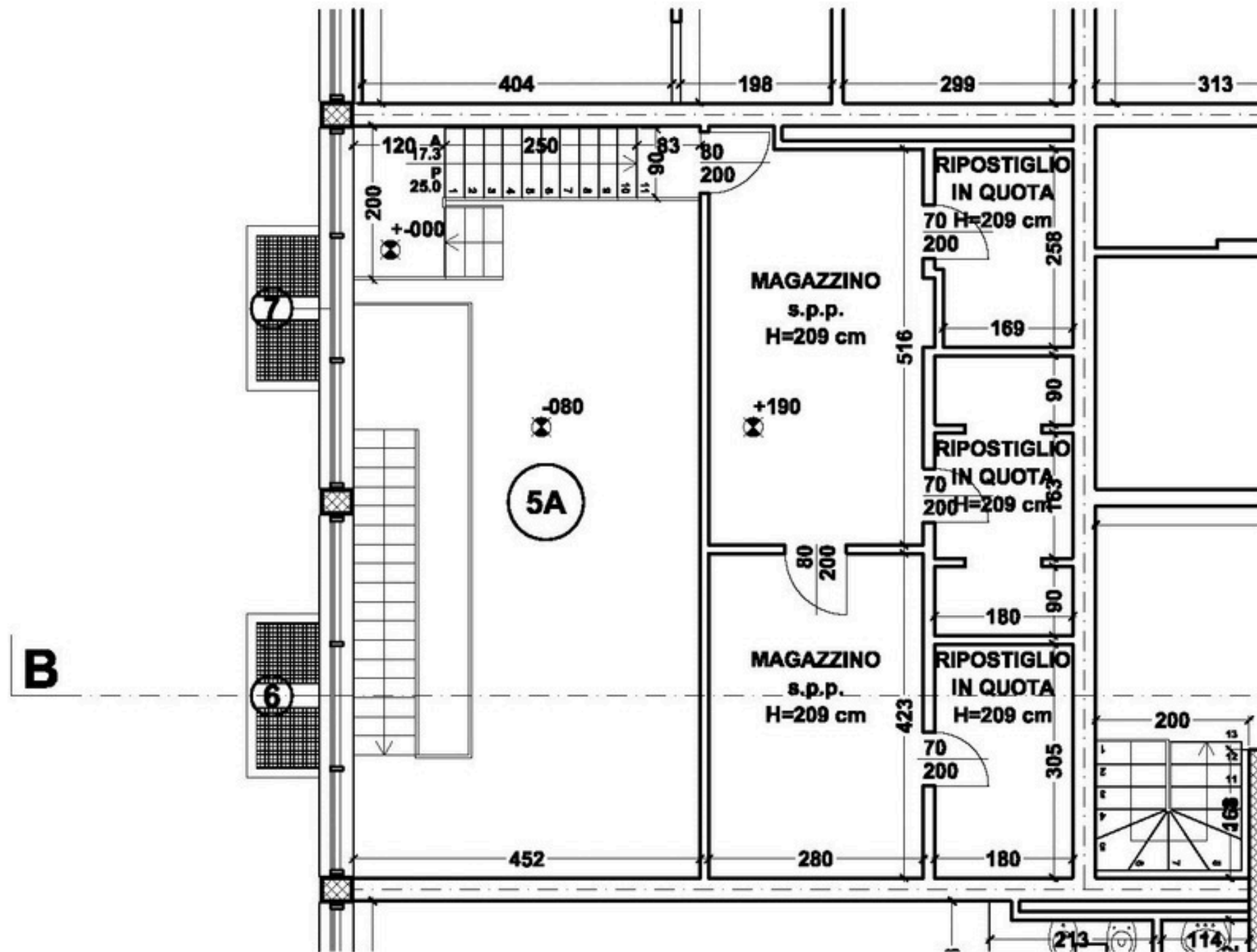






Il presente documento confidenziale è stato realizzato a scopo informativo sulla base delle informazioni ricevute dalla Proprietà. Il documento è volto a promuovere la locazione di un immobile ed è indirizzato ai potenziali conduttori selezionati da Orlandinotti Real Estate srl, advisor incaricato. le informazioni qui contenute non possono essere divulgate senza la previa autorizzazione dell'advisor.

Orlandinotti Real Estate srl  
Via Morimondo 26  
20143 Milano  
T 02 89079829  
M 327 6170389  
E [info@orlandinotti-re.com](mailto:info@orlandinotti-re.com)  
W [orlandinotti-re.com](http://orlandinotti-re.com)



## NOTA E CLAUSOLA DI RISERVATEZZA

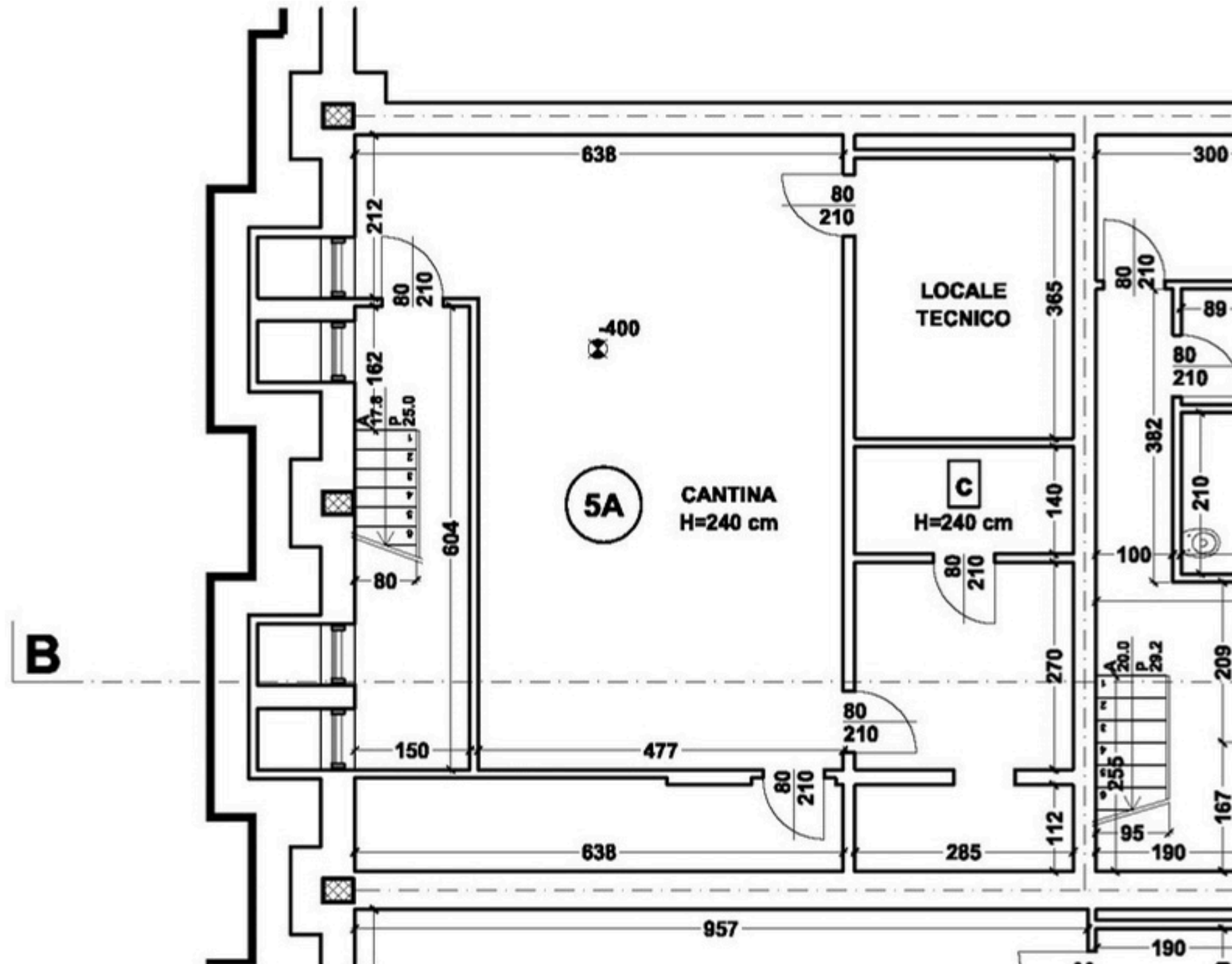
Il presente documento confidenziale è stato realizzato a scopo informativo sulla base delle informazioni ricevute dalla Proprietà.

Il documento è volto a promuovere la locazione di un immobile ed è indirizzato ai potenziali conduttori selezionati da Orlandinotti Real Estate srl, advisor incaricato. le informazioni qui contenute non possono essere divulgate senza la previa autorizzazione dell'advisor.

## CONTATTI

Orlandinotti Real Estate srl  
Via Morimondo 26  
20143 Milano  
T 02 89079829  
M 327 6170389  
E [info@orlandinotti-re.com](mailto:info@orlandinotti-re.com)  
W [orlandinotti-re.com](http://orlandinotti-re.com)

PIANTA – Piano Seminterrato  
PLAN – Basement



#### NOTA E CLAUSOLA DI RISERVATEZZA

Il presente documento confidenziale è stato realizzato a scopo informativo sulla base delle informazioni ricevute dalla Proprietà.  
Il documento è volto a promuovere la locazione di un immobile ed è indirizzato ai potenziali conduttori selezionati da Orlandinotti Real Estate srl, advisor incaricato. Le informazioni qui contenute non possono essere divulgate senza la previa autorizzazione dell'advisor.

#### CONTATTI

Orlandinotti Real Estate srl  
Via Morimondo 26  
20143 Milano  
T 02 89079829  
M 327 6170389  
E [info@orlandinotti-re.com](mailto:info@orlandinotti-re.com)  
W [orlandinotti-re.com](http://orlandinotti-re.com)