

TORRE RICHARD FLEX WORKPLACE

MILANO

UFFICI PRIVATI, SALE RIUNIONI E SPAZI EVENTI



key info

Viale Giulio Richard 3, Torre C
Uffici di design arredati di varie metrature
da 2 a 12 postazioni
Sala riunioni e spazi eventi a gettone
Classe Energetica A

CONTATTI

Orlandinotti Real Estate srl
via Morimondo 26
20143 Milano
T 02 89079829
M 3276107389
E info@orlandinotti-re.com
W orlandinotti-re.com

TORRE RICHARD FLEX WORKPLACE

MILANO

UFFICI PRIVATI, SALE RIUNIONI E SPAZI EVENTI

All'ottavo piano del nuovo grattacielo di viale Richard a Milano, progettato dallo studio 967 ARCH, categoria lead gold, sono disponibili **uffici di design arredati di varie metrature**, ideali per ospitare attività professionali e di impresa con sale meeting, zona reception, cucina e servizi condivisi per singolo piano.

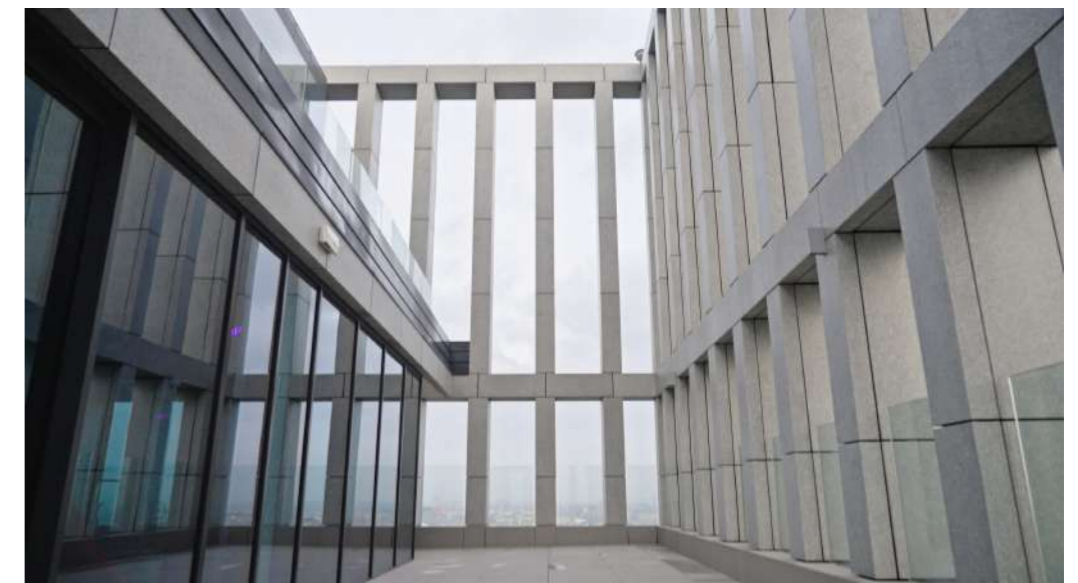
I contratti sottoscritti hanno la **massima flessibilità in entrata e in uscita**, e non prevedono garanzie significative previste per i contratti di locazione tradizionali.

In dettaglio sono oggi **immediatamente disponibili uffici da 2 a 12 postazioni**, tutti con zona accoglienza comune, un'ampia cucina, reception condominiale, ristorante convenzionato ubicato al primo piano, servizi di trasporto alla metro Romolo, ecc...

I **canoni proposti** per gli uffici arredati sono **comprensivi di tutte le spese di climatizzazione, elettricità, connettività, pulizie, altre spese condominiali**.

Di seguito in dettaglio i **servizi accessori**:

- Reception
- Sale riunioni a gettone
- Ristorazione
- Spazio eventi a gettone sul roof top
- Disponibilità di posti auto
- Servizio navetta alla fermata metro Romolo
- Metro Frattini in apertura nel prossimo autunno a 900 m ca.
- Trasporti urbani di superficie linee urbane 2, 14, 47, 74, 90, 91, 95
- Centri sportivi in prossimità. M2 fermate Porta Genova, Romolo (oltre passante ferroviario), Famagosta.



TORRE RICHARD FLEX WORKPLACE

LISTINO PREZZI

I canoni proposti per gli uffici arredati sono comprensivi di tutte le spese di climatizzazione, elettricità, connettività, pulizie, altre spese condominiali. Le metrature sono inclusive di una quota delle parti comuni.

Ufficio 1:

- mq. 80 ca.
- nr. 8 postazioni
- canone 3.420,00 €/mese

Ufficio 2:

- mq. 40 ca.
- nr. 4 postazioni
- canone 2.150,00 €/mese

Ufficio 3:

- mq. 95 ca.
- nr. 12 postazioni
- canone 5.040,00 €/mese

Ufficio 4:

- mq. 45 ca.
- nr. 5 postazioni
- canone 2.400,00 €/mese

Ufficio 5:

- mq. 25 ca.
- nr. 2 postazioni
- canone 1.150,00 €/mese

Ufficio 6:

- mq. 45 ca.
- nr. 5 postazioni
- canone 2.400,00 €/mese

Sale riunioni:

- nr. 4 postazioni: 25,00 €/1h | 60,00 €/1/2 gg | 100,00 €/1 gg
- nr. 8 postazioni: 40,00 €/1h | 110,00 €/1/2 gg | 200,00 €/1gg

