

# Torre Richard Flex Workplace

“Torre Richard Flex Workplace” è uno spazio pensato per freelance e aziende, con soluzioni di uffici privati, sale riunioni, spazi per eventi e un ristorante interno al building.

All’ottavo piano del Centro Direzionale di Viale Giulio Richard, Torre C, lo spazio è posizionato in modo strategico con facile accesso sia al centro città che alla tangenziale.

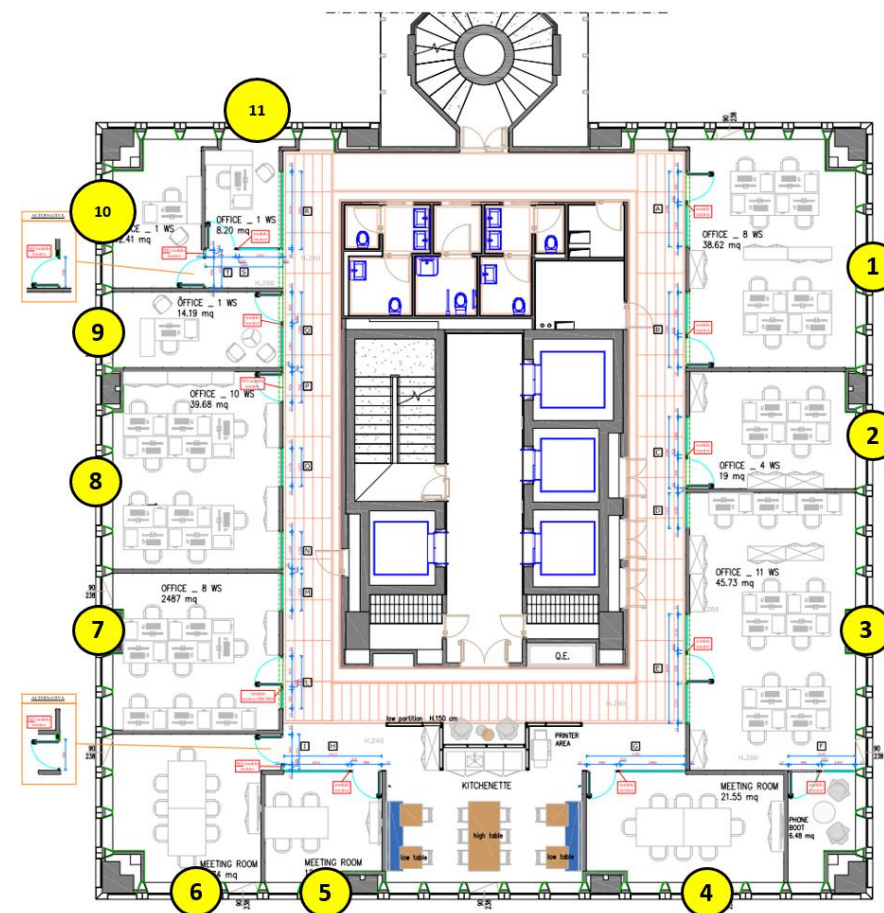
Uffici arredati pronti all’uso e possibilità di disdetta rapida.

Sale riunioni a consumo e spazi adatti per eventi.

Sono compresi nel canone mensile le spese condominiali, gli arredi, le utenze, le pulizie, la tecnologia e l’accesso veloce a Internet.

Reception e ingresso con badge.

La flessibilità degli uffici privati e dello spazio di lavoro dà la possibilità di ridurre o aumentare il numero di postazioni utilizzate in base alle tue necessità in evoluzione.



**ORLANDINOTTI** | RE  
agency, advisory.

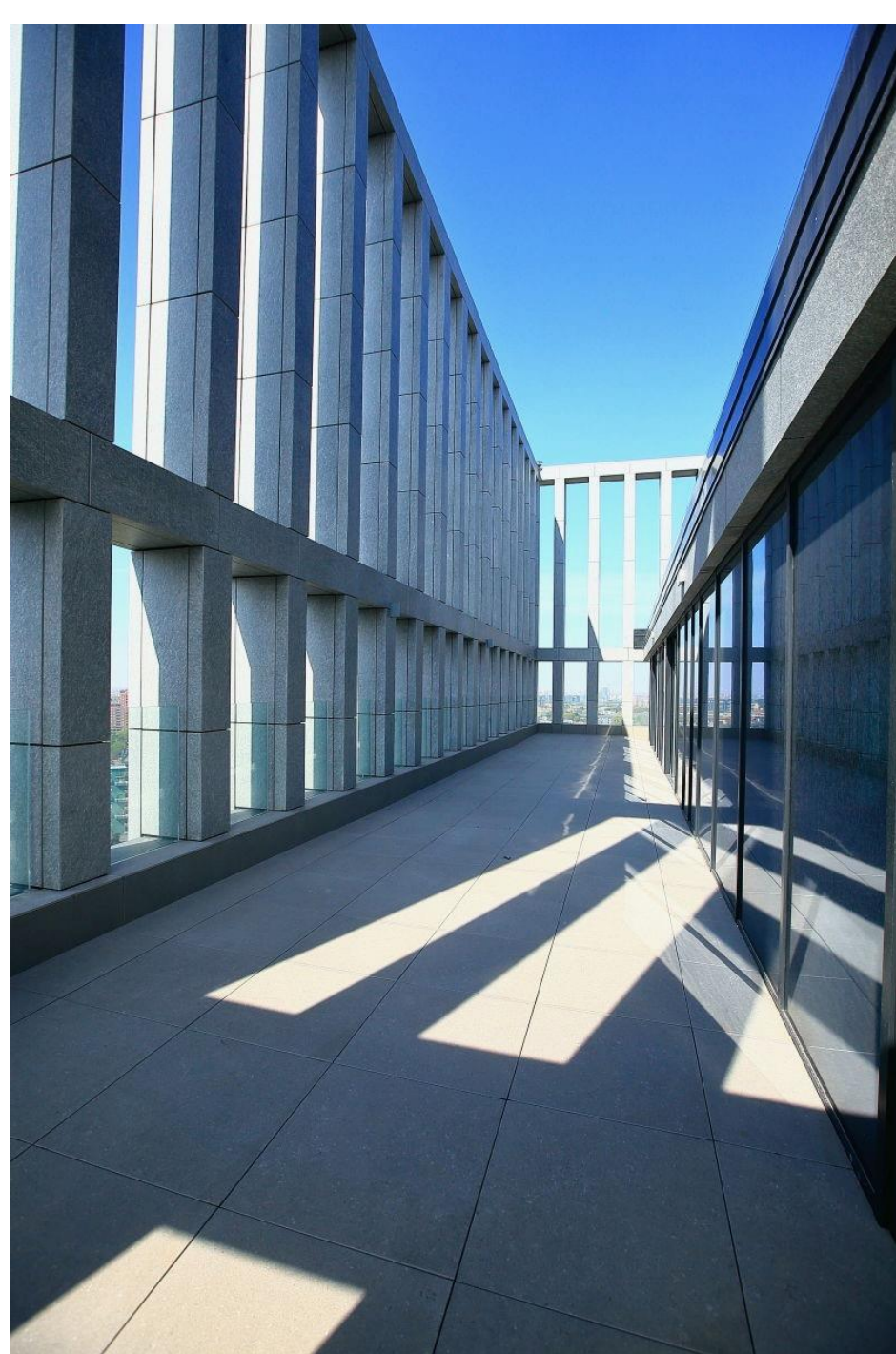
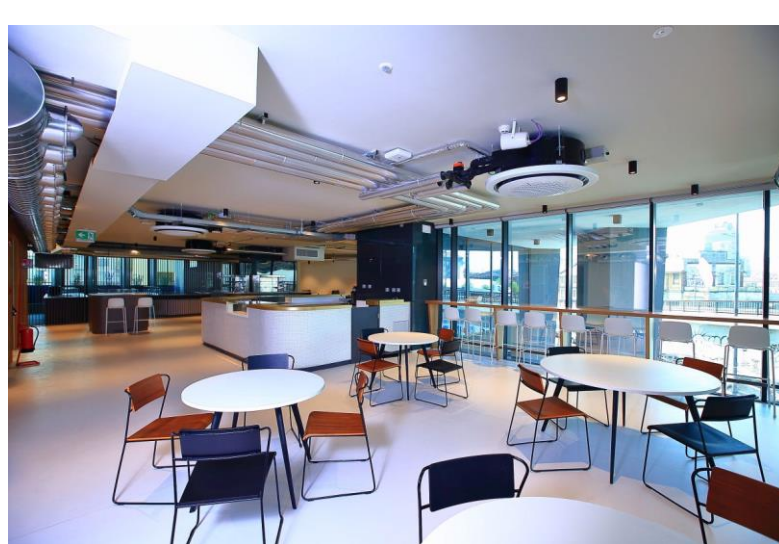
Via Morimondo, 26 20143 Milano MI

T +39 02 89079829

E [info@orlandinotti-re.com](mailto:info@orlandinotti-re.com)

W [www.orlandinotti-re.com](http://www.orlandinotti-re.com)





**ORLANDINOTTI** | RE  
agency, advisory.

Via Morimondo, 26 20143 Milano MI  
T +39 02 89079829  
E [info@orlandinotti-re.com](mailto:info@orlandinotti-re.com)  
W [www.orlandinotti-re.com](http://www.orlandinotti-re.com)



# Servizi aggiuntivi

## Parcheggio

Disponibilità posti auto

## Trasporti

Disponibilità navetta da Romolo a Torre Richard e viceversa --> partenze ogni 20 minuti



**ORLANDINOTTI** | RE  
agency, advisory.

Via Morimondo, 26 20143 Milano MI

T +39 02 89079829

E [info@orlandinotti-re.com](mailto:info@orlandinotti-re.com)

W [www.orlandinotti-re.com](http://www.orlandinotti-re.com)

