

**Loft in area ex
Richard Ginori**
Naviglio Grande, Milano

Loft in area ex Richard Ginori Naviglio Grande, Milano

DESCRIZIONE:

Loft di design, ideale per un uso foresteria o studio/abitazione, inserito in contesto di archeologia industriale, di mq 160 ca., al primo piano ad angolo, articolato su due livelli con ampie finestrate interne al Condominio Ginori.

Lo spazio è così organizzato:

- P1: grande open space, cucina a vista, servizi e lavanderia disimpegnati.
- P2: due ambienti open space, cabina armadio/archivio, e servizi .

Arredi su progetto.

Categoria catastale: C3 (laboratorio con permanenza di persone).

Classe energetica F.

Indice Prestazione Energetica 168,15 kWh/m³ anno.

Condominio con parco condominiale, servizio di portineria e di sorveglianza 24/7 e ristorante/bar.

Spese condominiali ca 1.700 euro/anno.

Loft in area ex Richard Ginori Milan, Naviglio Grande

DESCRIPTION:

Design loft, ideal for guest house or home office, located in a context of industrial archeology, with an area of aprox. 160 sqm., on the first floor corner, on two levels with with large windows inside the Condominium Ginori.

The space is structured as following:

- Frist Floor: wide open space, kitchen, bathroom and laundry separate;
- Second level: two open space, bathroom, and walk-in closets/archive

Contract furniture.

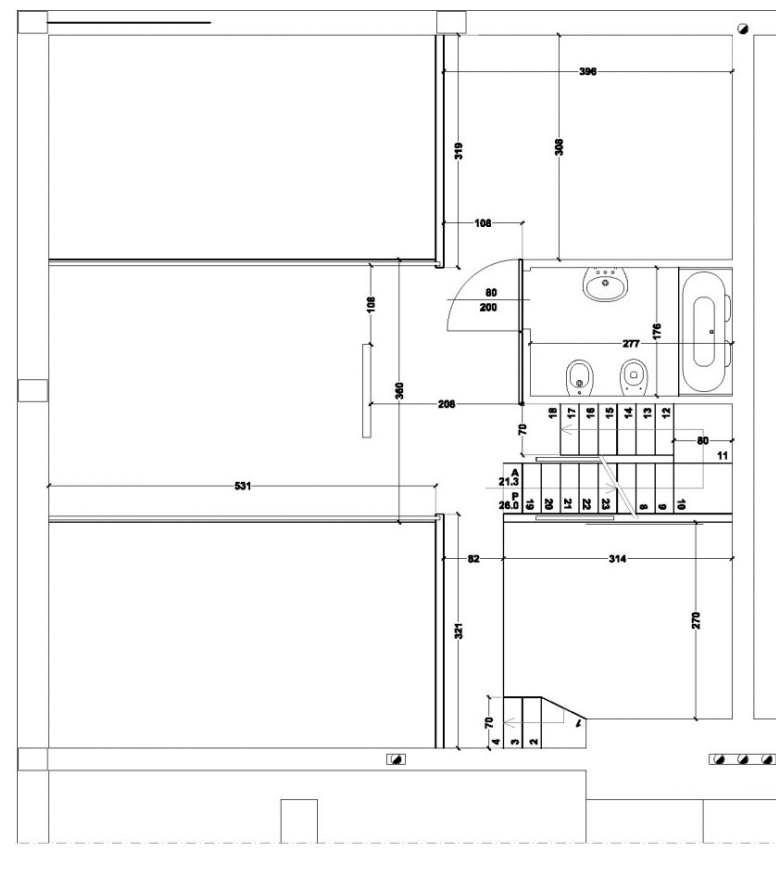
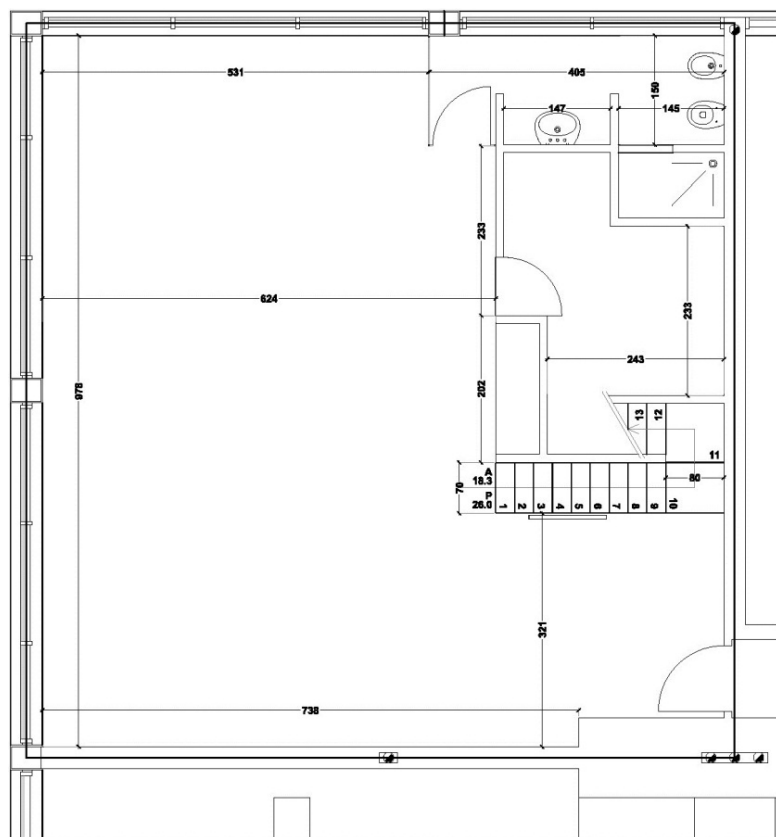
Cadastral Category C3 (laboratory with permanence of persons).

Energy Class F.

Energy Performance Index 168,15 kWh/m³ year.

Condominium with private park, **concierge and surveillance 24/7** and restaurant/ bar.

Expense condominium 1.700 euros/year.

PIANTE
PLAN

Sopra e a lato: Pianta piano primo e piano secondo.
Above and aside: Plan first and second floor.

FOTO - Interno
PICTURES - Interiors



*Sopra e a lato: Vista open space.
Above and aside: View open space.*

FOTO - Interno
PICTURES - Interiors



Sopra e a lato: Vista zona archivio e accesso al secondo livello.
Above and aside: View archive area and access to the second level.

IL CONDOMINIO

L'ex fabbrica Richard Ginori è oggi una delle più significative realtà di recupero di archeologia industriale italiana. Una grande factory di creatività perfettamente integrata con una delle zone più caratteristiche della città.

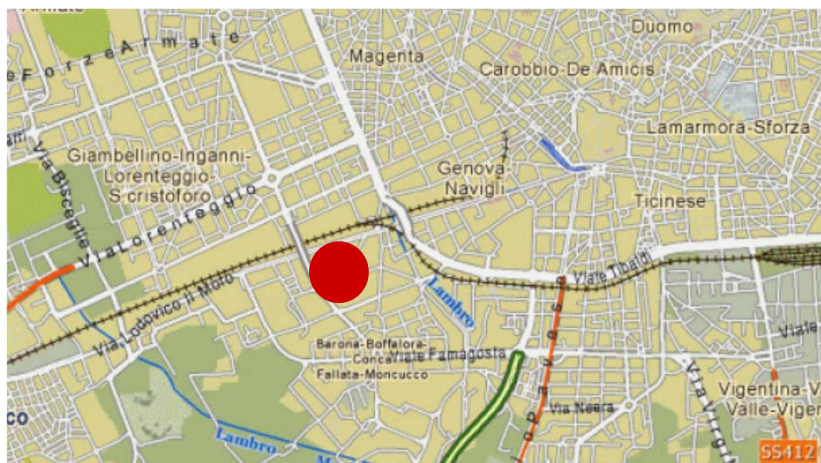
La superficie coperta complessiva di oltre 65.000 mq, con aree verdi e posti auto, affacciati sul naviglio e sullo storico circolo Canottieri Milano, è stata trasformata in location ideali per studi, studi / abitazioni, atelier, show room, laboratori di fotografia, ecc..

LOCATION

Prossimità con i mezzi di terra di via Lodovico il Moro, e con le fermate di metropolitana Romolo, Famagosta e Porta Genova.

In programma la realizzazione della nuova linea 4 della metropolitana, che collegherà la stazione di S. Cristoforo con l'Aeroporto di Linate, passando sull'asse di via Solari.

Sotto: la mappa della zona.



CONDOMINIUM

Richard Ginori former factory is now one of the most significant industrial archeology requalification in Italy. A big factory of creativity integrated with one of the most characteristic areas of the city of Milan.

The total covered area of over 65.000 sqm, with green areas and parking, overlooking the "Naviglio Grande" and the historic Canottieri Milano club, was transformed into ideal locations for ateliers, show rooms, photo labs, etc..

LOCATION

Proximity to bus stops in via Lodovico il Moro, and the metro stops Romolo, Famagosta and Porta Genova.

The program includes the construction of the new metro line 4, which will connect the station of S. Cristoforo with Linate Airport, passing on the axis of via Solari.

Aside: map of the area.

FOTO - Esterno
PICTURES - Exterior



Orlandinotti Real Estate srl
Via Morimondo 26, 20143 Milano
T 02 89079829, F 02 92877051
info@orlandinotti-re.com
www.orlandinotti-re.com