

AREA EX RICHARD GINORI

MILANO

UFFICIO DI DESIGN / SHOWROOM



key info

Via Morimondo

Locazione annua € 144.000,00

Mq 500 ca. oltre a mq 200 ca. di aree esterne e 3 posti auto

Categoria Catastale A10

Classe Energetica C

CONTATTI

Orlandinotti Real Estate srl

via Morimondo 26

20143 Milano

T 02 89079829

M 3276107389

E info@orlandinotti-re.com

W orlandinotti-re.com

AREA EX RICHARD GINORI
MILANO
UFFICIO DI DESIGN / SHOWROOM

Spettacolare ufficio di design / showroom, di 500 mq ca. oltre ad aree esterne di 200mq ca. e posti auto, inserito in contesto di archeologia industriale nell'ex area Richard Ginori, ideale come uffici e showroom.

Lo spazio, già sede di un'importante società operante nel settore dei componenti di arredo e oggettistica di design, ha un doppio affaccio con ampi serramenti su aree esterne di proprietà, porzioni a doppia altezza.

Le superfici si sviluppano su due livelli, così organizzati:

- Piano Terra con cinque ingressi da corte privata, ingresso principale con reception, uffici in open space, grande sala riunione, cucina, servizi e ripostiglio disimpegnati, locale impianti.

- Piano Soppalco con affaccio sul piano sottostante: ampio open space, uffici con servizi e ripostiglio, zona archivio/deposito, sala server.

Arredi su progetto.

Riscaldamento e raffrescamento a pavimento supportati da un sistema ad aria con ricircolo aria.

Allarme

Giardino in facciata

Impianto di irrigazione automatica

Due posti auto coperti e un posto auto scoperto

Categoria catastale: A10

Classe energetica C

Spese condominiali: 20.000,00 € / anno ca. comprensive di riscaldamento e raffrescamento.

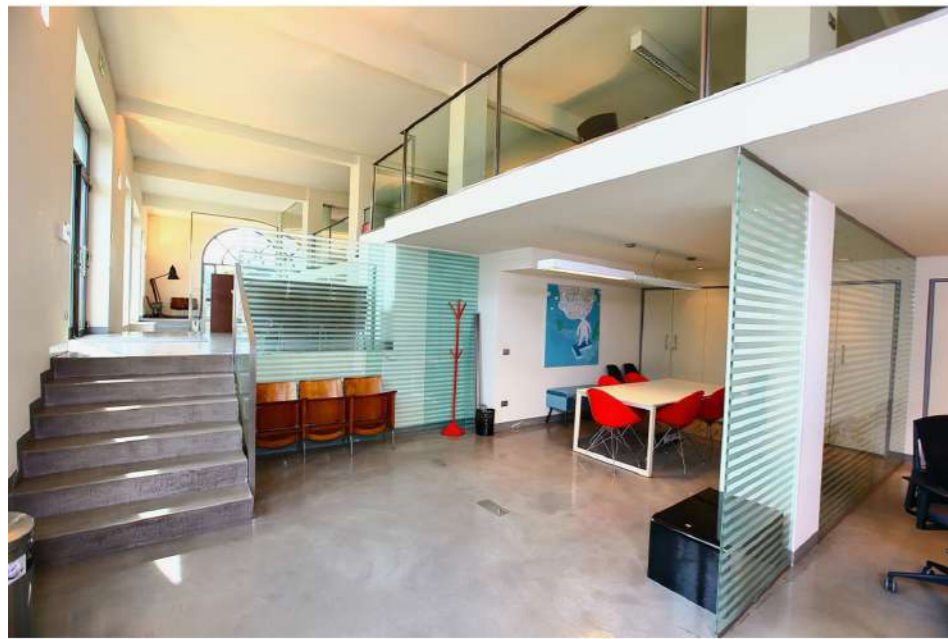
Condominio con parco condominiale, servizio di portineria e di sorveglianza 24/7 e ristorante/bar.

LOCATION (ZONA SUD OVEST)

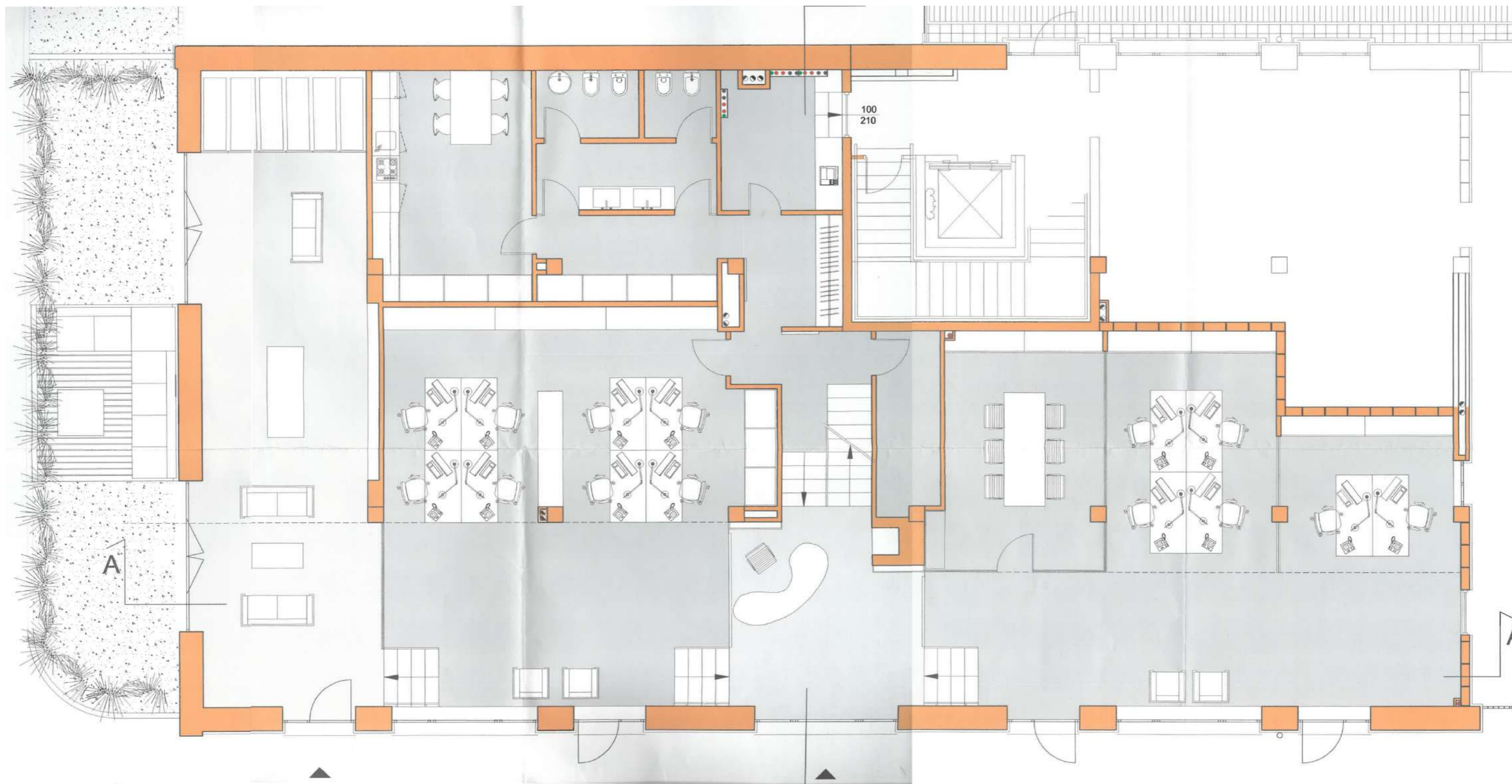
Linee di superficie:
tram 2 - autobus 47, 325, 351.

Linea metropolitana:
M2 fermate Porta Genova / Romolo.
M4 di prossima apertura fermata Piazza Frattini.





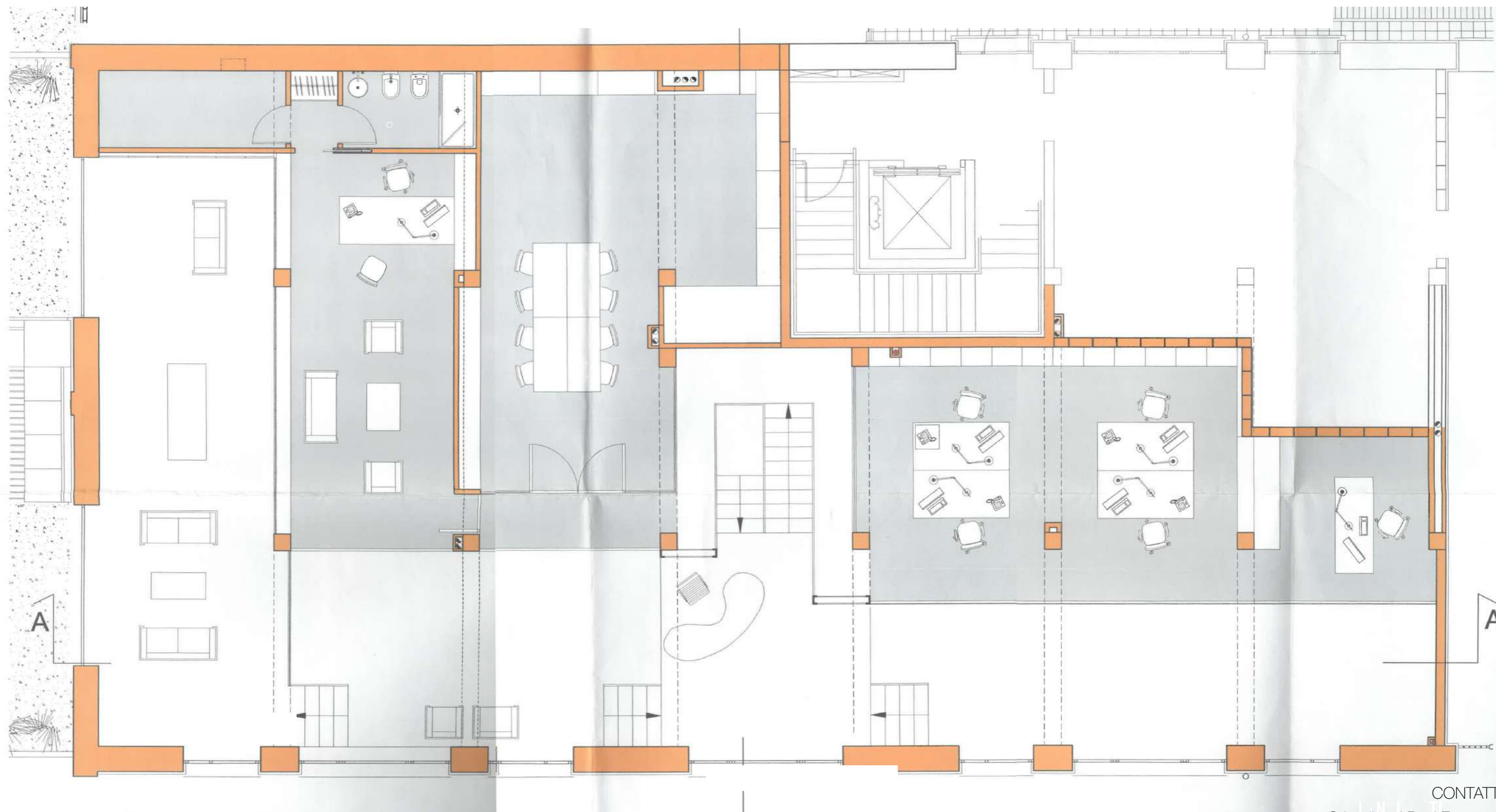
PIANTA - Piano Terra



CONTATTI

Orlandinotti Real Estate srl
via Morimondo 26
20143 Milano
T 02 89079829
M 3276107389
E info@orlandinotti-re.com
W orlandinotti-re.com

PIANTA - Piano Soppalco



CONTATTI

Orlandinotti Real Estate srl
via Morimondo 26
20143 Milano
T 02 89079829
M 3276107389
E info@orlandinotti-re.com
W orlandinotti-re.com