

AREA EX RICHARD GINORI

MILANO

APPARTAMENTO DI DESIGN



key info

Via Morimondo
Vendita € 1.690.000,00
Mq 350 ca. con terrazzo panoramico e posti auto
Categoria Catastale: Abitazione
Classe Energetica C

CONTATTI

Orlandinotti Real Estate srl
via Morimondo 26
20143 Milano
T 02 89079829
M 3276107389
E info@orlandinotti-re.com
W orlandinotti-re.com

AREA EX RICHARD GINORI
MILANO
APPARTAMENTO DI DESIGN

Appartamento di design di mq 350 ca. con terrazzo panoramico e posti auto, con progetto architettonico di grande qualità inserito all'interno dell'Area Ex Richard Ginori sul Naviglio Grande, riferimento a Milano come progetto di successo di recupero di archeologia industriale, con ampie aree verdi condominiali.

Lo spazio si sviluppa su due livelli, primo e secondo, oltre a terrazzo di 130 mq ca. in copertura con accesso diretto dalla zona giorno.

L'appartamento è così organizzato:

Piano 1: con superficie di 170 mq ca. con zona notte composta da tre camere, studio, tre bagni di cui due en-suite, tre cabine armadio di cui una nella camera padronale e una in lavanderia. La zona notte è collegata da scala interna alla zona giorno, o da ingresso separato attualmente non in uso,

Piano 2: con superficie di 130 mq ca., ingresso principale su zona giorno in open space, guardaroba, cucina ad isola con affaccio su zona pranzo, zona studio, servizio disimpegno e due balconi.

Piano 3: con superficie di 130 mq ca., terrazzo in copertura con affacci a 360° sulle aree condominiali di grande fascino architettonico.

Arredi su misura.

Pavimento in cemento trattato color miele.

Riscaldamento, raffrescamento e deumidificatore a pavimento e canalizzato.

Allarme volumetrico e perimetrico con barriere sui balconi.

Zona giorno con tende esterne oscuranti a rullo automatiche e in zona living a sensori.

Irrigazione automatica sia nei balconi che nel terrazzo.

Box doppio.

Destinazione d'uso: Abitazione.

Classe energetica C.

Condominio con parco condominiale, servizio di portineria e di sorveglianza 24/7 e ristorante/bar.

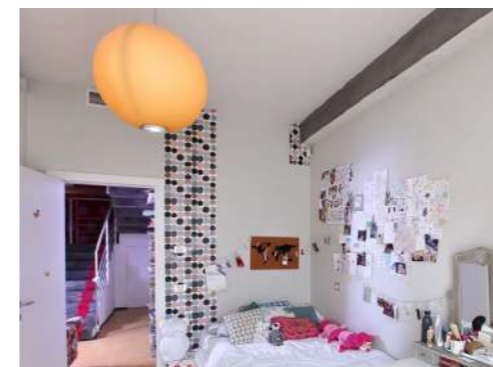
LOCATION (ZONA SUD OVEST)

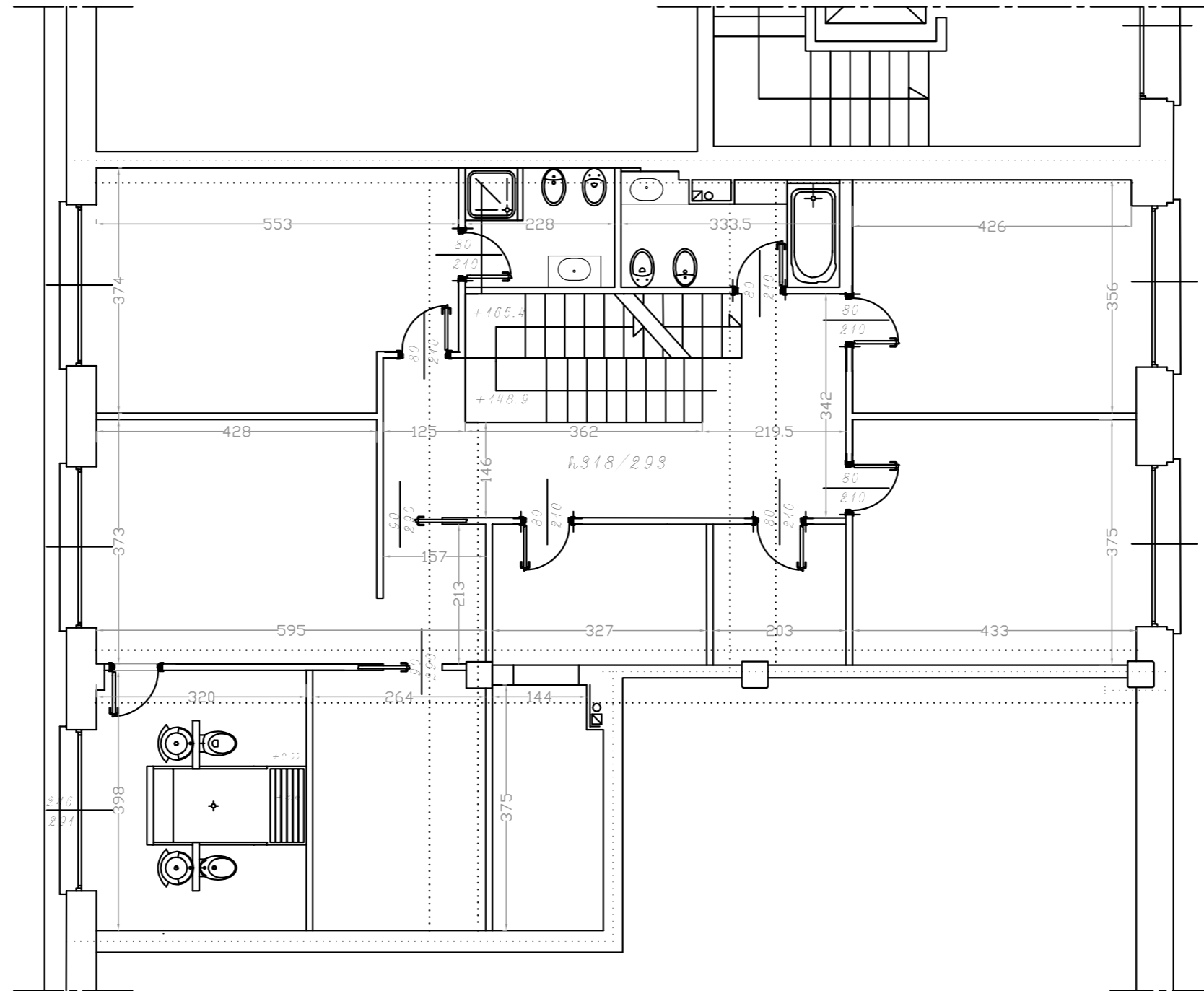
Linee di superficie: tram 2 - autobus 47, 325, 351.

Linee metropolitane:

M2 fermate Porta Genova / Romolo.

M4 di prossima apertura fermata Piazza Frattini.

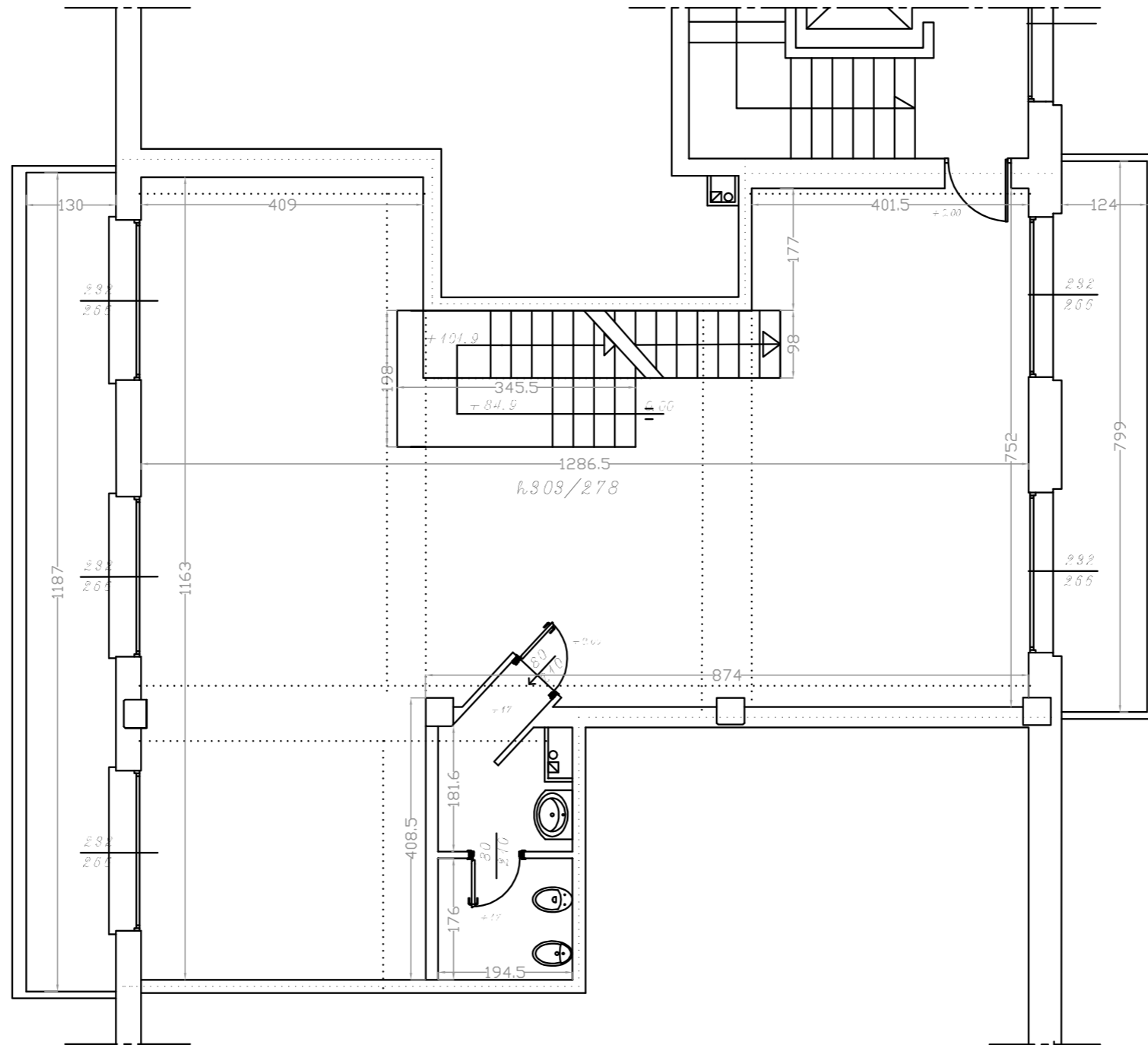




CONTATTI

Orlandinotti Real Estate srl
via Morimondo 26
20143 Milano
T 02 89079829
M 3276107389
E info@orlandinotti-re.com
W orlandinotti-re.com

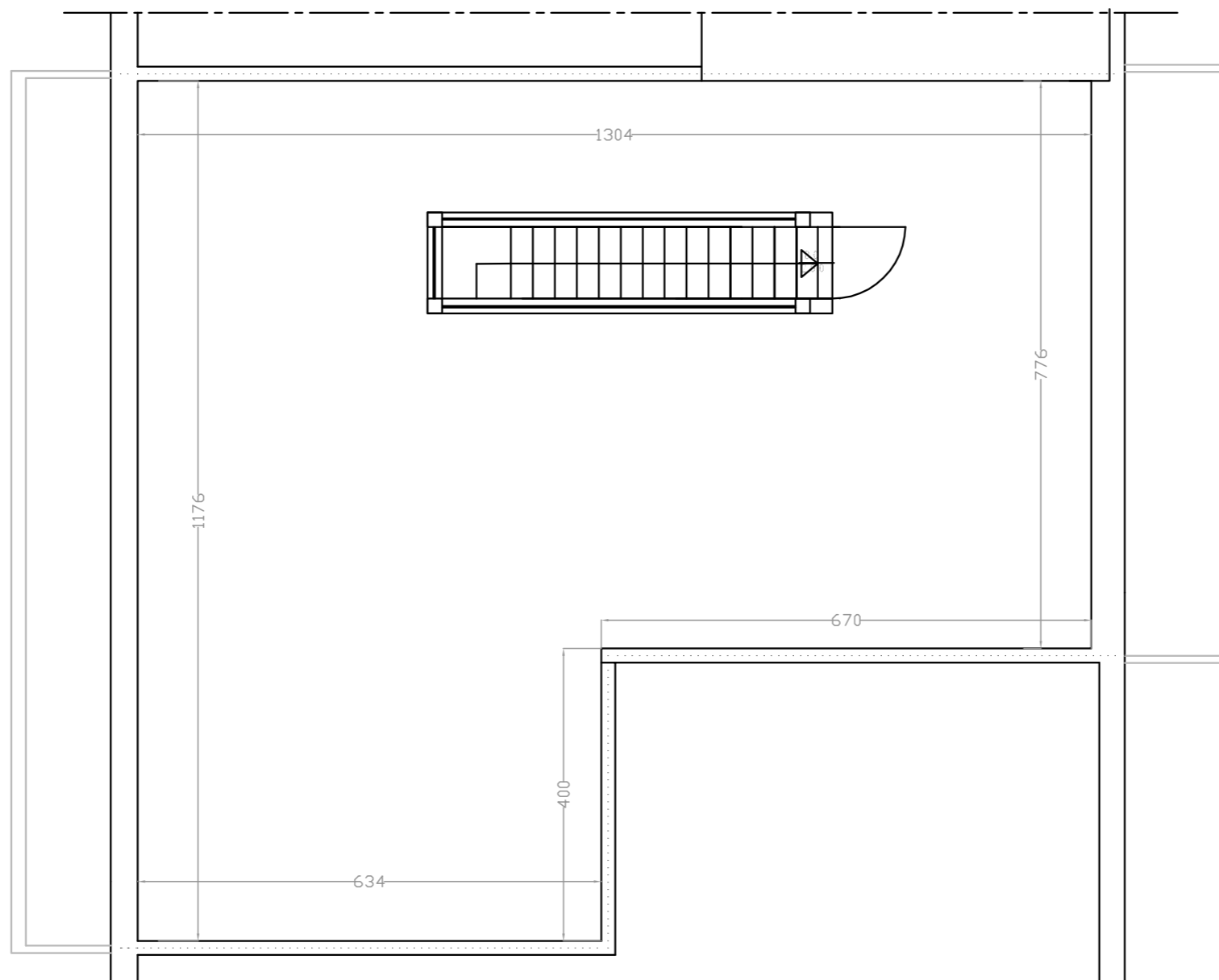
PIANTA - Piano Secondo



CONTATTI

Orlandinotti Real Estate srl
via Morimondo 26
20143 Milano
T 02 89079829
M 3276107389
E info@orlandinotti-re.com
W orlandinotti-re.com

PIANTA - Terrazza



CONTATTI

Orlandinotti Real Estate srl
via Morimondo 26
20143 Milano
T 02 89079829
M 3276107389
E info@orlandinotti-re.com
W orlandinotti-re.com