

# AREA EX RICHARD GINORI

## MILANO

### EDIFICIO INDIPENDENTE



#### key info

Via Morimondo

Locazione annua: € 350.000,00

Mq: 1.500 ca. articolati su 4 livelli oltre a locali tecnici e 20 posti auto

Categoria Catastale: A10 e C3

Classe Energetica: C

#### CONTATTI

Orlandinotti Real Estate srl

via Morimondo 26

20143 Milano

T 02 89079829

M 3276107389

E [info@orlandinotti-re.com](mailto:info@orlandinotti-re.com)

W [orlandinotti-re.com](http://orlandinotti-re.com)

AREA EX RICHARD GINORI  
MILANO  
EDIFICIO INDIPENDENTE

Edificio indipendente ubicato all'interno dell'ex Area Richard Ginori sul Naviglio Grande a Milano, attualmente utilizzato come showroom e uffici, con superficie di mq 1.500 su 4 livelli oltre a locali tecnici.

Lo spazio è così articolato:

- Piano Terra: ingresso, atrio, 2 zone open space, uffici direzionali e salette disimpegnati, zona servizi e scale di collegamento, ascensore.
- Piano Soppalco: open space
- Piano Primo: open space con affaccio di una porzione sulla zona sottostante, uffici singoli e salette/uffici direzionali disimpegnati, zona servizi.
- Piano Soppalco: open space, vano tecnico.

Impianto di riscaldamento e raffrescamento autonomi.

Categoria catastale: A10 (uffici e studi privati) e C3 (laboratorio con permanenza di persone).

Classe energetica C.

Posti auto 20.

Condominio con parco condominiale, servizio di portineria e di sorveglianza 24/7 e ristorante/bar.

Spese condominiali ca 26.000,00 euro/anno.

LOCATION (ZONA SUD OVEST)

Linee di superficie:  
tram 2 - autobus 47, 325, 351.

Linea metropolitana M2:  
fermate Porta Genova / Romolo.

AREA EX RICHARD GINORI  
MILAN  
INDEPENDENT BUILDING

*Independent building located inside the ex Area Richard Ginori on the Naviglio Grande in Milan, currently used as a showroom and offices, with total area of 1.500 sqm on 4 levels + technical rooms.*

*The space is organized as follows:*

- *Ground floor: entrance hall, 2 zone open space areas, offices and rooms / separate, service area and connecting stairs, elevator.*
- *Mezzanine floor: open space*
- *First floor: open space overlooking a portion of the area below, individual offices and rooms / offices separate, service area.*
- *Mezzanine floor: open space, technical room.*

*Independent Heating and Air Conditioning systems.*

*Category Class: A10 (offices) and C3 (laboratory with permanence of persons).*

*Energy Class C.*

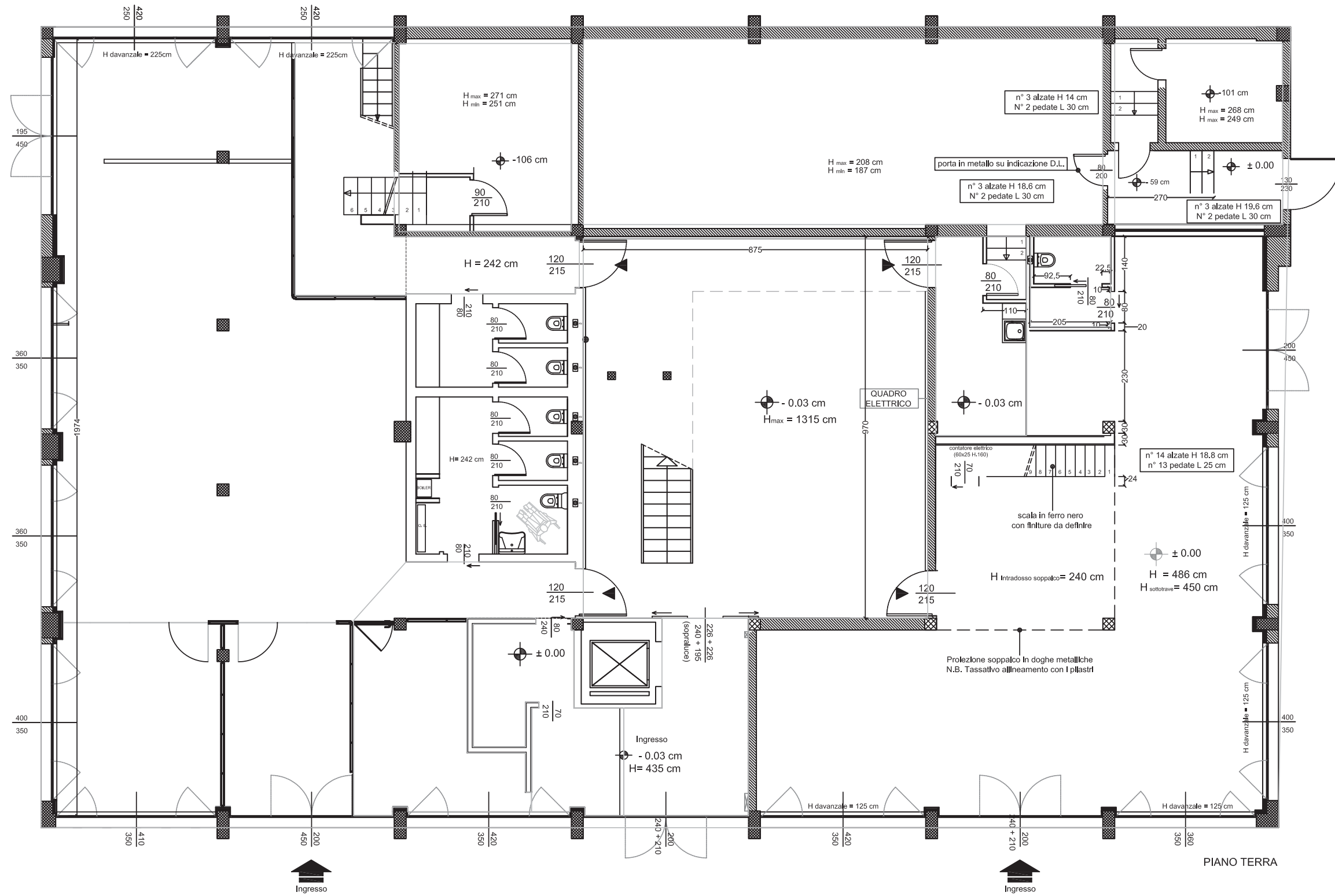
*20 parking spaces.*

*Condominium with private park, concierge and surveillance 24/7 and restaurant/ bar.*

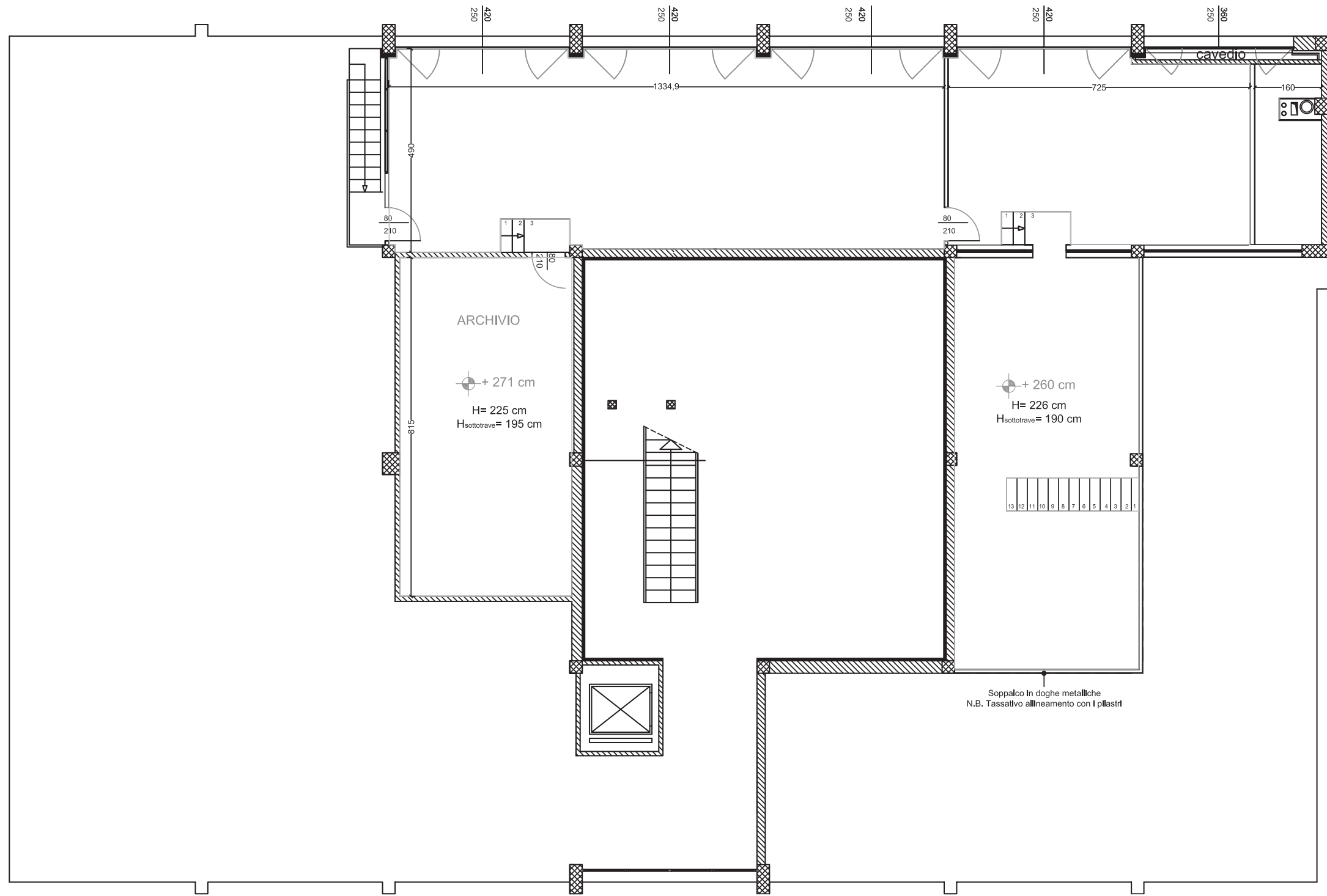
*Expense condominium 26.000,00 euros/year.*



PIANTA - Piano terra  
PLAN - Ground Floor

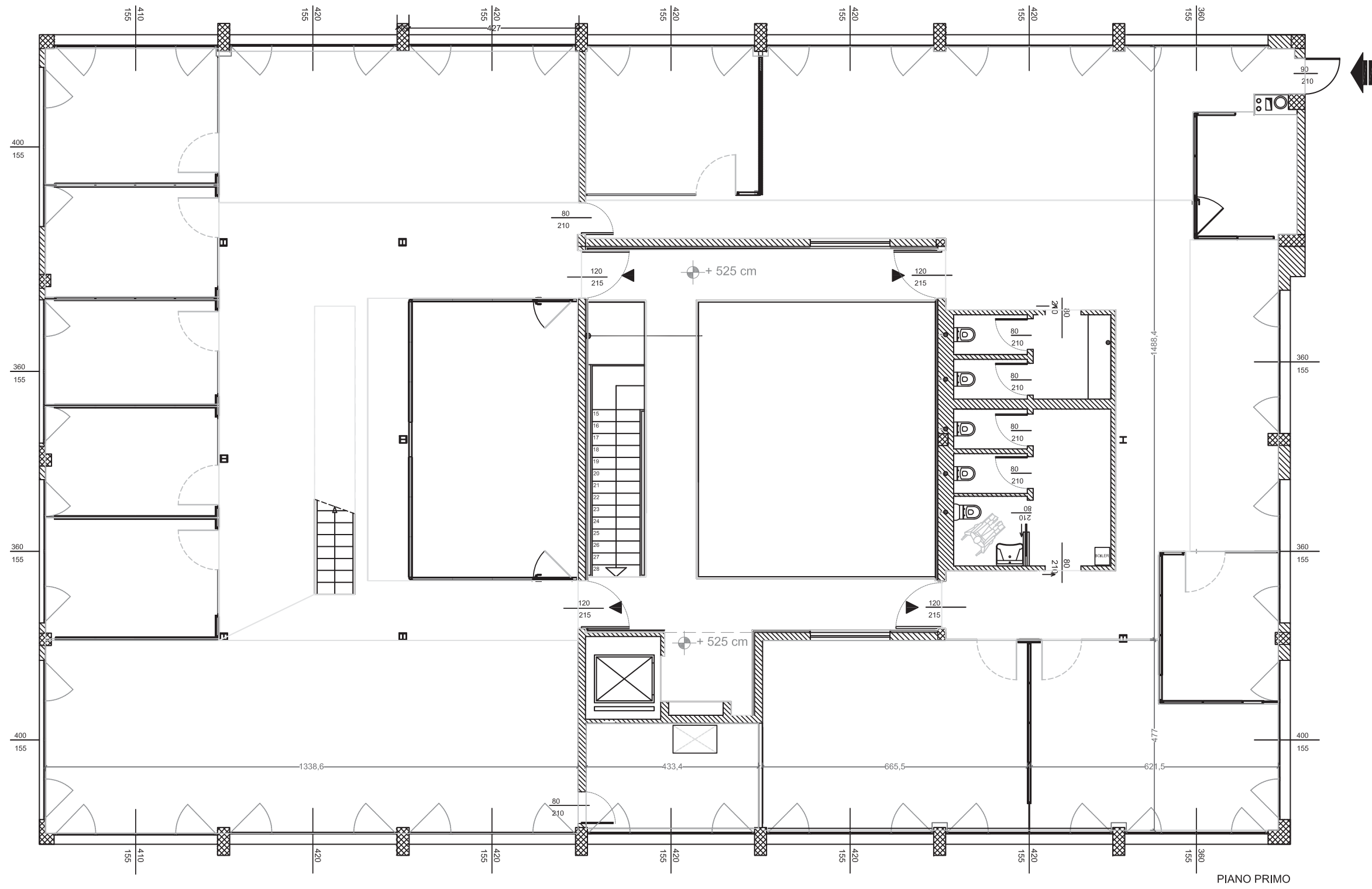


PIANTA - Piano Soppalco  
PLAN - Mezzanine Floor

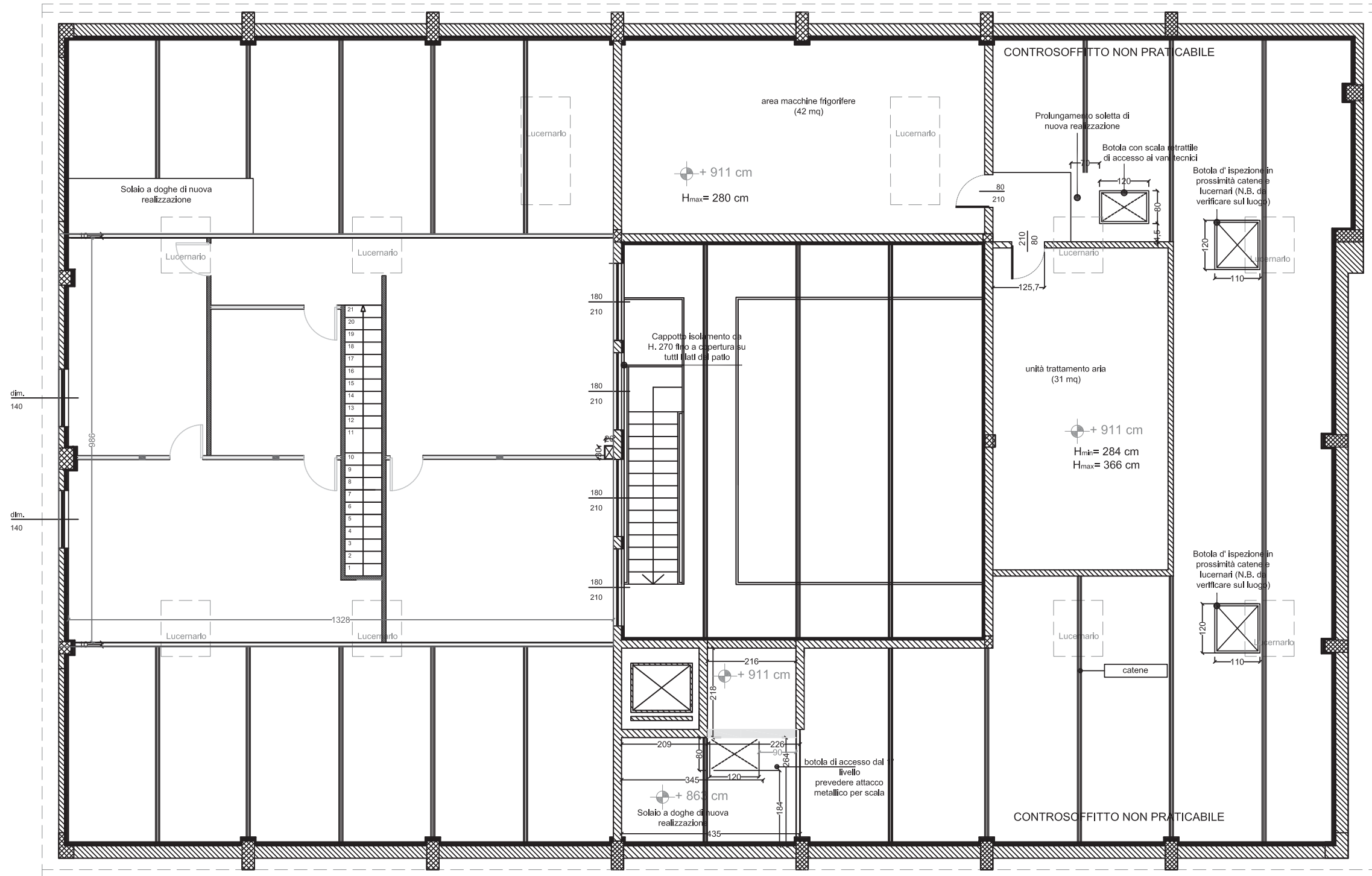


SOPPALCHI PIANO TERRA

PIANTA - Piano Primo  
PLAN - First Floor



PIANTA - Piano Soppalco  
PLAN - Mezzanine Floor



SOPPALCHI PIANO PRIMO

NOTA E CLAUSOLA DI RISERVATEZZA

Il presente documento confidenziale è stato realizzato a scopo informativo sulla base delle informazioni ricevute dalla Proprietà.  
Il documento è volto a promuovere la locazione di un immobile ed è indirizzato ai potenziali conduttori selezionati da Orlandinotti Real Estate srl, advisor incaricato.  
Le informazioni qui contenute non possono essere divulgate senza la previa autorizzazione dell'advisor.

CONTATTI

Orlandinotti Real Estate srl  
via Morimondo 26  
20143 Milano  
T 02 89079829  
M 3276107389  
E info@orlandinotti-re.com  
W orlandinotti-re.com