

# SAN BABILA

## LOCAZIONE

### UFFICI DI DESIGN



#### key info

Via Durini 26  
Locazione annua € 240.000,00  
Mq 406  
Categoria Catastale A10  
Classe Energetica C

#### CONTATTI

Orlandinotti Real Estate srl  
Via Morimondo 26  
20143 Milano  
T 02 89079829  
M 327 6170389  
E [info@orlandinotti-re.com](mailto:info@orlandinotti-re.com)  
W [orlandinotti-re.com](http://orlandinotti-re.com)



## SAN BABILA

LOCAZIONE  
UFFICI DI DESIGN

In un edificio degli anni '40 con un'affascinante struttura architettonica, confinante con Palazzo Durini, ufficio direzionale di ca. 400 mq su due livelli oltre a terrazza.

Lo spazio è stato oggetto di un profondo intervento di restauro in gusto minimalista ed è organizzato come segue:

- Piano terzo: articolato in uffici direzionali tra singoli e doppi, sale riunioni, sala server, sala fotocopie e servizi disimpegnati;
- Piano quarto: zona open space, quattro uffici singoli direzionali disimpegnati;

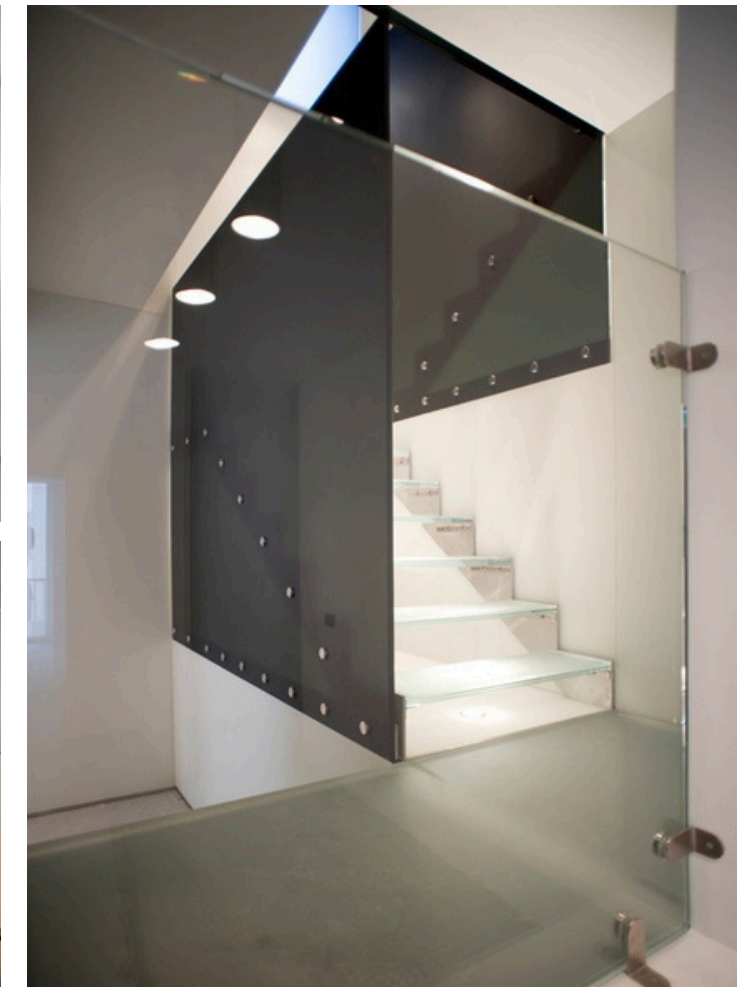
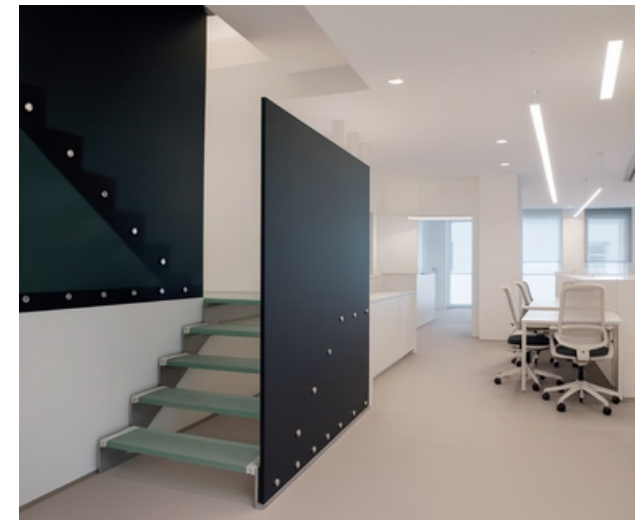
Terrazzo di 13 mq.

Categoria catastale A10 (uffici e studi direzionali).

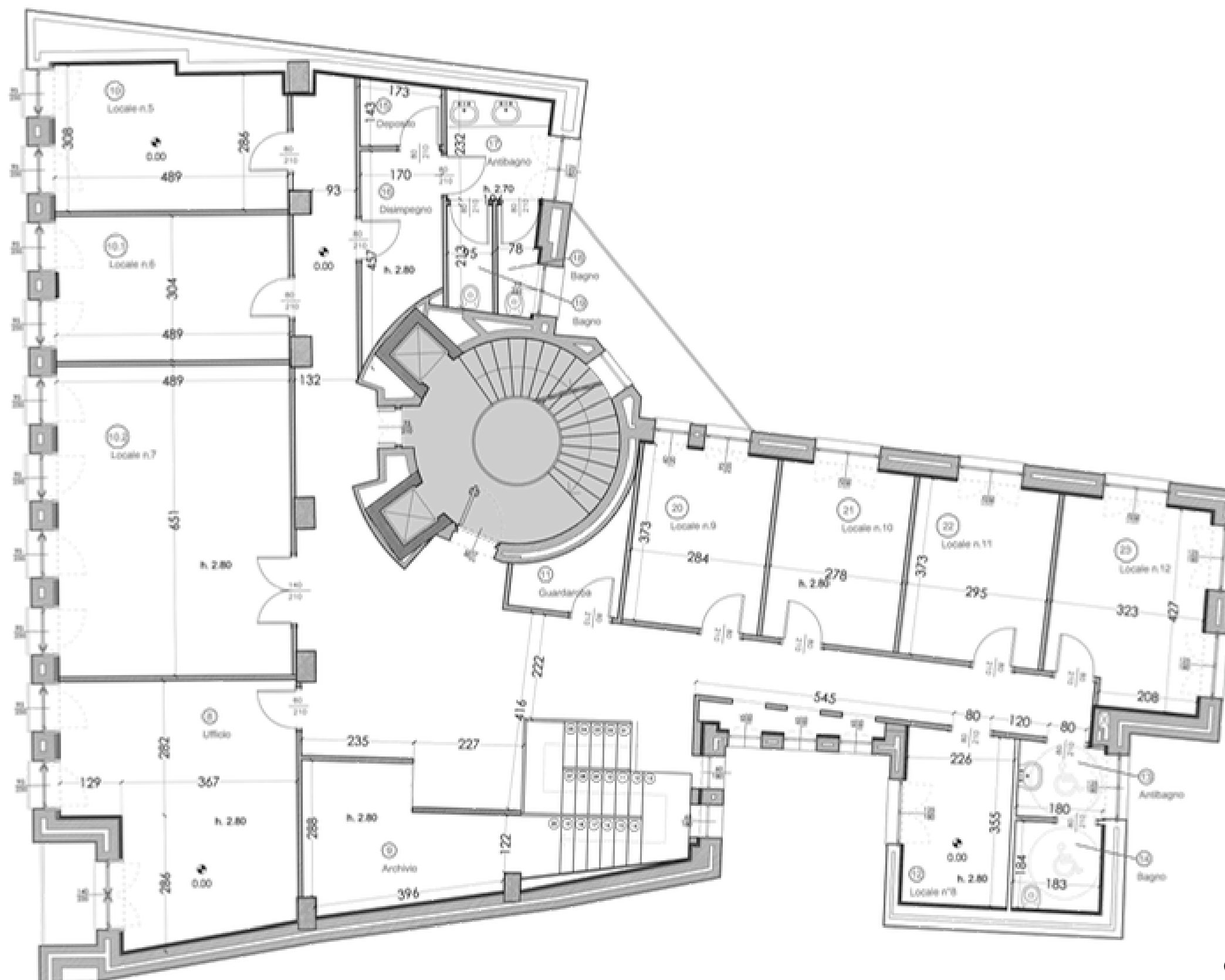
Classe energetica C.

L'impianto di riscaldamento e raffrescamento è a pannelli radianti a soffitto integrati nei locali bagni con scaldasalviette.

Rete ICT che collega tutte le postazioni di lavoro, eventuali stampanti, server o altro per un numero massimo di 120 connessioni.



PIANTA – Piano Terzo

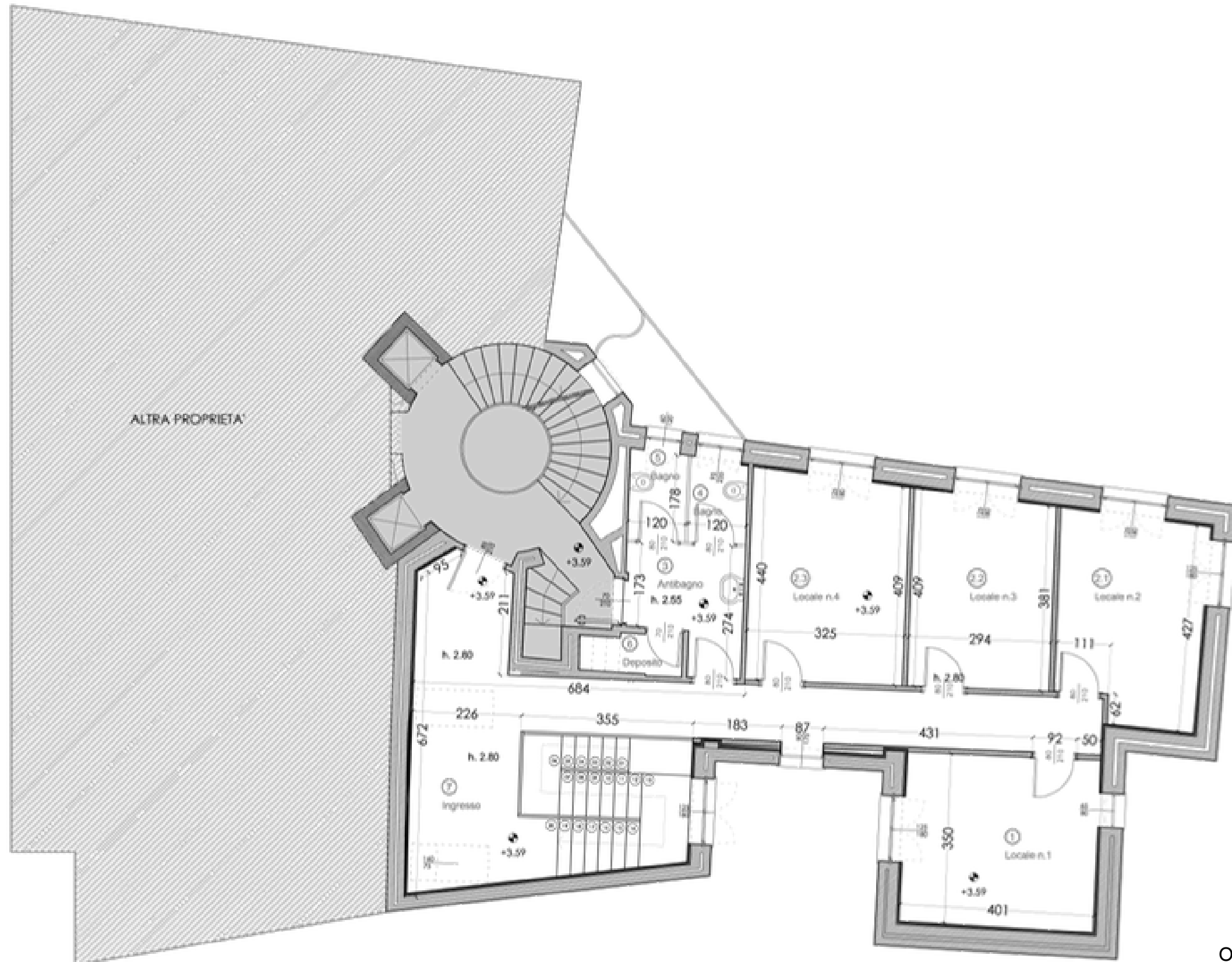


NOTA E CLAUSOLA DI RISERVATEZZA

Il presente documento confidenziale è stato realizzato a scopo informativo sulla base delle informazioni ricevute dalla proprietà.  
Nonostante le informazioni ivi contenute possano essere considerate corrette, non viene fornita garanzia alcuna, espressa o implicita, in merito all'accuratezza e alla completezza delle informazioni stesse.  
Il documento è volto a promuovere la locazione di un immobile ed è indirizzato ai potenziali conduttori selezionati da Orlandinotti Real Estate srl, advisor incaricato.  
Le informazioni qui contenute non possono essere divulgate senza la previa autorizzazione dell'advisor.

CONTATTI

Orlandinotti Real Estate srl  
Via Morimondo 26  
20143 Milano  
T 02 89079829  
M 327 6170389  
E [info@orlandinotti-re.com](mailto:info@orlandinotti-re.com)  
W [orlandinotti-re.com](http://orlandinotti-re.com)



## NOTA E CLAUSOLA DI RISERVATEZZA

Il presente documento confidenziale è stato realizzato a scopo informativo sulla base delle informazioni ricevute dalla proprietà.

Nonostante le informazioni ivi contenute possano essere considerate corrette, non viene fornita garanzia alcuna, espressa o implicita, in merito all'accuratezza e alla completezza delle informazioni stesse.

Il documento è volto a promuovere la locazione di un immobile ed è indirizzato ai potenziali conduttori selezionati da Orlandinotti Real Estate srl, advisor incaricato.

Le informazioni qui contenute non possono essere divulgate senza la previa autorizzazione dell'advisor.

## CONTATTI

Orlandinotti Real Estate srl  
Via Morimondo 26  
20143 Milano  
T 02 89079829  
M 327 6170389  
E [info@orlandinotti-re.com](mailto:info@orlandinotti-re.com)  
W [orlandinotti-re.com](http://orlandinotti-re.com)